



## COMUNE DI CASLINO D'ERBA

Piazza della Vittoria, 1 - 22030 Caslino d'Erba (CO)

Tel. 031/621033 - Fax 031/622719

C.F e P.IVA: 00673790135

PEC: [comune.caslinoderba@pec.como.it](mailto:comune.caslinoderba@pec.como.it)



---

COMUNE DI CASLINO D'ERBA

Piazza della Vittoria, 1

22030 – CASLINO D'ERBA (CO)

---

PROGETTO LOCALE DI RIGENERAZIONE  
CULTURALE E SOCIALE  
ATTRATTIVITÀ DEI BORGHI - LINEA B  
PROGETTI DI RIGENERAZIONE CULTURALE E SOCIALE DEI PICCOLI BORGHI  
STORICI  
PNRR M1C3 - INVESTIMENTO 2.1  
CUP: E53D22000270006

---

PROGETTO  
DEFINITIVO-ESECUTIVO  
CAPO 6: RIQUALIFICAZIONE MURETTI A SECCO LUNGO VIA MONTE  
PALANZONE

**6\_01-GEN\_02\_RELAZIONE SULLO STATO DEI LUOGHI  
AVANZAMENTO LAVORI**

Il responsabile area tecnica:

Geom. Gentilio Croci

Il responsabile del procedimento:

Geom. Gentilio Croci

Gli estensori:

R.T.P

Prof. Arch. Elisa Cristiana Cattaneo  
(Capogruppo Mandataria)

Degli Esposti Architetti S.r.l.  
(Mandante)

Arch. Daniele Ceppi  
(Mandante)

## **1. CONTESTO DEL PROGETTO E INDAGINE DEI LUOGHI**

Fortemente ammalorati da un punto di vista statico, il ripristino dei muretti a secco in fase dei lavori ha valutato, in porzioni minute, lo stato dei singoli tratti del manufatto. In particolare, in diverse sezioni i muri risultavano completamente abbattute dalla spinta del terreno, e le pietre profondamente sconnesse.

Il manufatto esistente quindi, non solo determinava un potenziale rischio per i turisti e gli abitanti (a causa del suo stato di abbandono e la sua incapacità di sostenere le spinte della montagna), ma determina anche un degrado visivo dal punto di vista paesaggistico.

I lavori sono proceduti secondo le seguenti modalità:

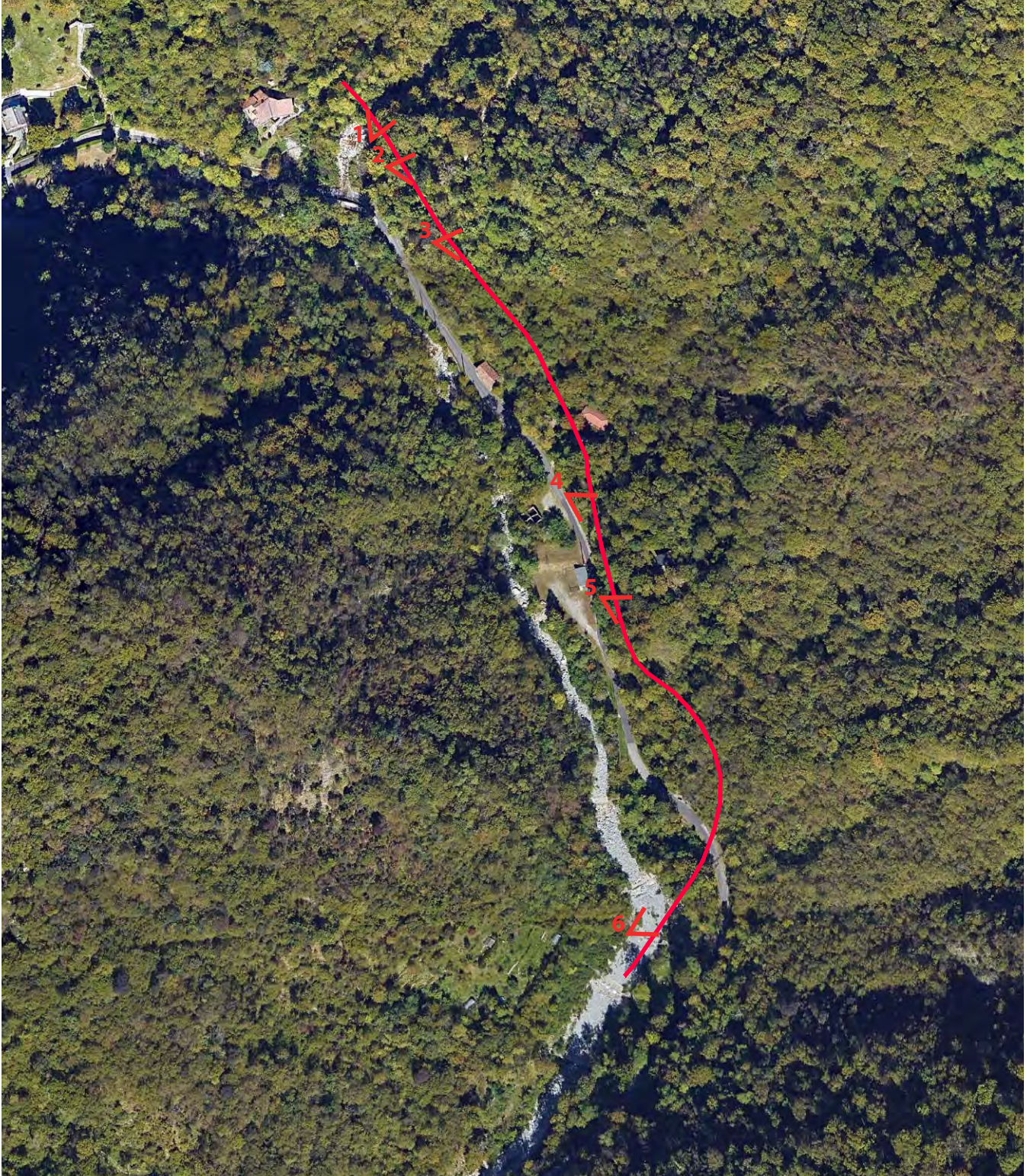
- il riuso di tutte le pietre esistenti, in modo da non acquistare nuovo materiale, ma di riutilizzare quello in loco che già costituiva il manufatto dei muretti;
- l'inspessimento, ove serviva, della sezione muraria, in modo da aumentare la resistenza statica alla spinta del terreno;
- la formazione di una serie di fori tra le pietre, per agevolare la fuoriuscita dell'acqua proveniente dal terreno circostante;
- la formazione di una canaletta di scolo delle acque al piede dei muretti, in modo da agevolare, anche lungo la strada, lo scolo delle acque provenienti dal terreno.

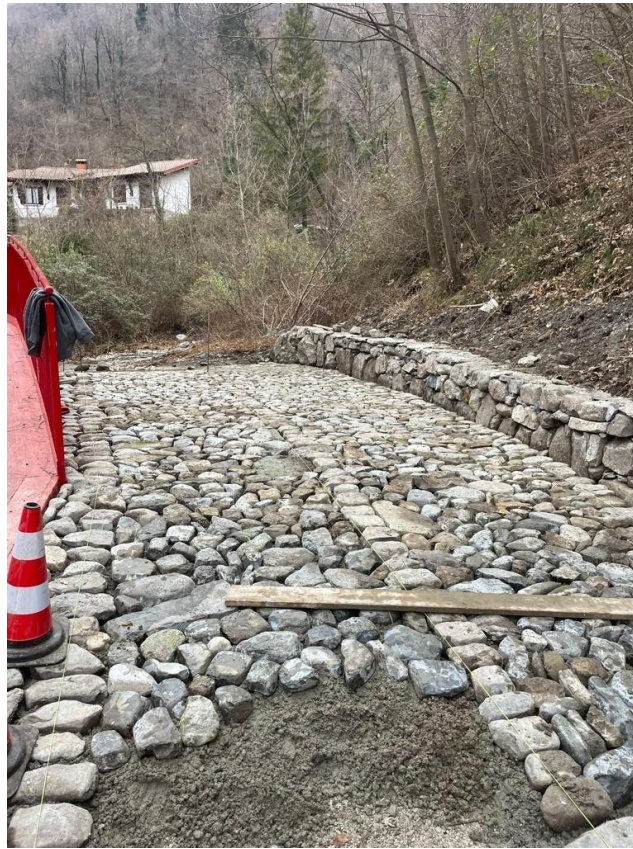
Come illustrato dalla documentazione fotografica, i lavori hanno valutato, di volta in volta, le incidenze rispetto al tracciato dei muri, in modo da rendere il posizionamento delle pietre il più adeguato rispetto alle esigenze puntuali, e integrato rispetto allo stato naturale dei luoghi.

Comune di Caslino d'Erba  
Progetto definitivo-esecutivo  
Progetto locale di rigenerazione culturale  
Attrattivi dei borghi - Linea B -  
Progetto di rigenerazione culturale e sociale dei piccoli borghi storici  
PNRR MIC3  
Investimento 2.1  
CUP E53D22000270006

18/05/2023  
R.T.P. Arch. Elisa C. Cattaneo  
Via Fabio Filzi 2  
20124 Milano

## **2. DOCUMENTAZIONE FOTOGRAFICA**





## 1. Rifacimento pavimentazione in prossimità del Guado



